

PUNTOS IMPORTANTES DEL PLAN TRS-CARE PARA EL AÑO 2020



PARTICIPANTES CON MEDICARE

Los planes TRS-Care Medicare Advantage y TRS-Care Medicare Rx están disponibles para participantes de TRS-Care que tengan Medicare. Su año del plan va del 1º de enero al 31 de diciembre y sus deducibles y cantidades de desembolso personal máximo vuelven a reiniciarse el 1º de enero de cada año.

Beneficios de los planes TRS-Care Medicare:

NUEVO:

- A partir del 1º de enero de 2020, el deducible no se aplicará a visitas efectuadas a consultorios de médicos primarios. Usted pagará \$0 por su visita anual para el bienestar personal y un copago de \$5 por su visita a un médico primario motivada por razones de enfermedad.
- Bajos copagos para visitas a especialistas y hospitales después de haber satisfecho usted su deducible.
- Bajos copagos para medicinas recetadas sin brecha en cuanto a la cobertura, es decir, el límite temporario que muchos planes privados para medicinas recetadas cubrirán por estas últimas después de que sus costos de medicinas recetadas hayan sobrepasado cierta cantidad (\$4,020 en el año 2020).
- Cobertura para el cuidado de enfermería privada y cuidado de enfermería especializada (skilled nursing care).
- Beneficios tales como afiliación gratuita en gimnasios y entrega de comidas gratis después de la hospitalización.
- Capacidad de seleccionar a cualquier médico en los Estados Unidos que acepte Medicare y esté dispuesto a enviar su factura a Humana.

Su Elegibilidad para Recibir Medicare

Usted es elegible para recibir beneficios de Medicare al cumplir 65 años de edad o si ha recibido beneficios de incapacidad a través del Social Security por una cantidad específica. Usted puede inscribirse tres meses antes del mes en que cumpla 65 años de edad. Esto puede hacerlo visitando el www.ssa.gov/benefits/medicare/.

Recuerde que, en la mayoría de los casos, **usted debe comprar y mantener además cobertura Medicare Parte B** para poder ser elegible para recibir beneficios a través de TRS-Care.

Su plan médico TRS-Care Medicare Advantage está asegurado por Humana – Costo por Persona

Detalles del Plan		
Deducible: \$500	Desembolso Personal Máximo: \$3,500	Coseguro: Usted paga 5% o un copago tras satisfacer su deducible
Copagos:	No se aplica el deducible • Visita al médico primario p/enfermedad: \$5 • Cuidado Urgente: \$35 • Sala de Emergencia: \$65 Debe satisfacer el deducible • Visita al especialista: \$10 • Hospitalización de Paciente Interno: \$500 • Hospitalización de Paciente Ambulatorio: \$250	





Beneficios para el cuidado preventivo: Se cubren en un 100%

El plan para medicinas recetadas TRS-Care Medicare Rx lo administra SilverScript, una filial de CVS Caremark

Recetas Médicas	Cópago de Farmacia	Copago órdenes p/ correo o Retail-Plus (suministro máx. 90 días)
Genérico (Nivel 1)	\$5	\$15
Marca Preferida (Nivel 2)	\$25	\$70
Marca No Preferida (Nivel 3)	\$50	\$125 ¹

¹ Los medicamentos de especialidad se limitan a suministros de 31 días

Primas mensuales para jubilados con Medicare para el año 2020¹

 Jubilado solamente	\$135
 Jubilado + cónyuge	\$529
 Jubilado + hijo(s)²	\$468
 Jubilado + familia²	\$1,020

¹ Las primas las determina la elegibilidad que para recibir beneficios de Medicare tenga el jubilado de TRS, independientemente del estado de Medicare de sus dependientes.

² Las primas para los jubilados con hijos incapacitados (independientemente de la edad del hijo incapacitado) se reducen a razón de \$200 en los niveles con cobertura para hijos.

Estamos a su disposición. Llámenos de lunes a viernes, entre las 7 a.m. y 6 p.m., Hora del Centro. Llámenos al 1-888-237-6762 o visítenos en línea en trs.texas.gov.

PUNTOS IMPORTANTES DEL PLAN TRS-CARE PARA EL AÑO 2020



PARTICIPANTES SIN MEDICARE

El Plan TRS-Care Standard proporciona cobertura médica para participantes que no reciben beneficios de Medicare. Si usted está cubierto por el plan TRS-Care Standard, su año del plan va desde el 1º de enero hasta el 31 de diciembre. Sus deducibles y desembolso personal máximo vuelven a reiniciarse el 1º de enero de cada año.

Beneficios del plan TRS-Care Standard:

NUEVO:

- A partir del 1º de septiembre de 2019, las consultas de telemedicina de Teladoc incluirán apoyo para la salud relacionada con el comportamiento. Por tanto, usted podrá recibir, confidencialmente, cuidado para el tratamiento de la ansiedad, la depresión y más, a través de psiquiatras, terapeutas certificados, psicólogos o consejeros certificados en el tratamiento de la drogadicción, todo desde la comodidad de su hogar.
- A partir del 1º de septiembre, 2019, el servicio de medicina general de Teladoc estará disponible, 24 horas al día y 7 días por semana, para consulta virtual con su médico. Esto le permitirá tratar problemas menores de salud, tales como dolor de garganta y sarpullido. Este servicio está disponible a un costo reducido de \$30, lo cual es menor que los \$40 que costaba anteriormente.
- Libertad de seleccionar a cualquiera de los doctores de la amplia red de Aetna sin remisión alguna.
- Cobertura para servicios preventivos prestados dentro de la red, tales como exámenes para detectar el cáncer, las vacunaciones y exámenes anuales de rutina para el bienestar.
- No se cobra por ciertas medicinas preventivas de tipo genérico. Para ver cuáles cuentan con cobertura, visite el info.caremark.com/trscarestandard.





Su plan TRS-Care Standard lo administra Aetna para (gastos médicos) y CVS Caremark para (medicinas recetadas)

Detalles del Plan	Dentro de la Red	Fuera de la Red
Deducible	\$1,500 por persona \$3,000 por familia	\$3,000 por persona \$6,000 por familia
Desembolso personal máximo	\$5,650 por persona \$11,300 por familia	\$11,300 por persona \$22,600 por familia
Coseguro	Usted paga un 20% después del deducible	Usted paga un 40% después del deducible
Teladoc (Medicina General)	\$30 para el cuidado médico agudo, a petición (excluyendo la salud del comportamiento y nutrición); cuenta contra el deducible y el desembolso personal máximo	
Teladoc (Nutrición y Salud del Comportamiento)	<ul style="list-style-type: none"> Sesión inicial de psiquiatría: \$185 Sesiones posteriores de psiquiatría: \$95 	<ul style="list-style-type: none"> Psicólogo, trabajador social clínico con licencia, sesión de consejero o terapeuta: \$85 Nutricionista: \$59
Cobertura de medicamentos genéricos	Sin costo para ciertos medicamentos tomados para prevenir afecciones crónicas	

Así funciona el plan TRS-Care Standard para el 2020

- Usted paga el costo total de sus servicios médicos y de medicinas recetadas hasta satisfacer su deducible (\$1,500 por persona o \$3,000 si cubre a sus dependientes en un plan familiar).
- El plan comienza a pagar coseguro por gastos cubiertos cuando usted satisface su deducible por persona o cuando cualquier combinación de los familiares satisfice el deducible familiar.
- Una vez que usted satisfaga su deducible anual, el plan pagará un 80% de sus gastos médicos y de medicinas recetadas elegibles y en los cuales se haya incurrido dentro de la red.
- Una vez que haya satisfecho su desembolso personal máximo, su plan paga un 100% de sus gastos médicos y de medicinas recetadas por el resto del año. Los gastos de una sola persona no excederán el máximo de su desembolso personal, incluso si él o ella está en el plan familiar. Los gastos de bolsillo para toda la familia no excederán el límite familiar.

Primas mensuales para jubilados sin Medicare para el año 2020¹

 Jubilado solamente	\$200
 Jubilado + cónyuge	\$689
 Jubilado + hijo(s)²	\$408
 Jubilado + familia²	\$999

¹ Si está planeando retirarse debido a una discapacidad, pagará la prima que aparece aquí.

² Para la mayoría de los participantes, TRS-Care ya no ofrece una opción de plan de salud con una premium de \$0 para cobertura para jubilados solamente. La mayoría de los jubilados ahora pagan \$200 por cobertura para jubilados solamente.

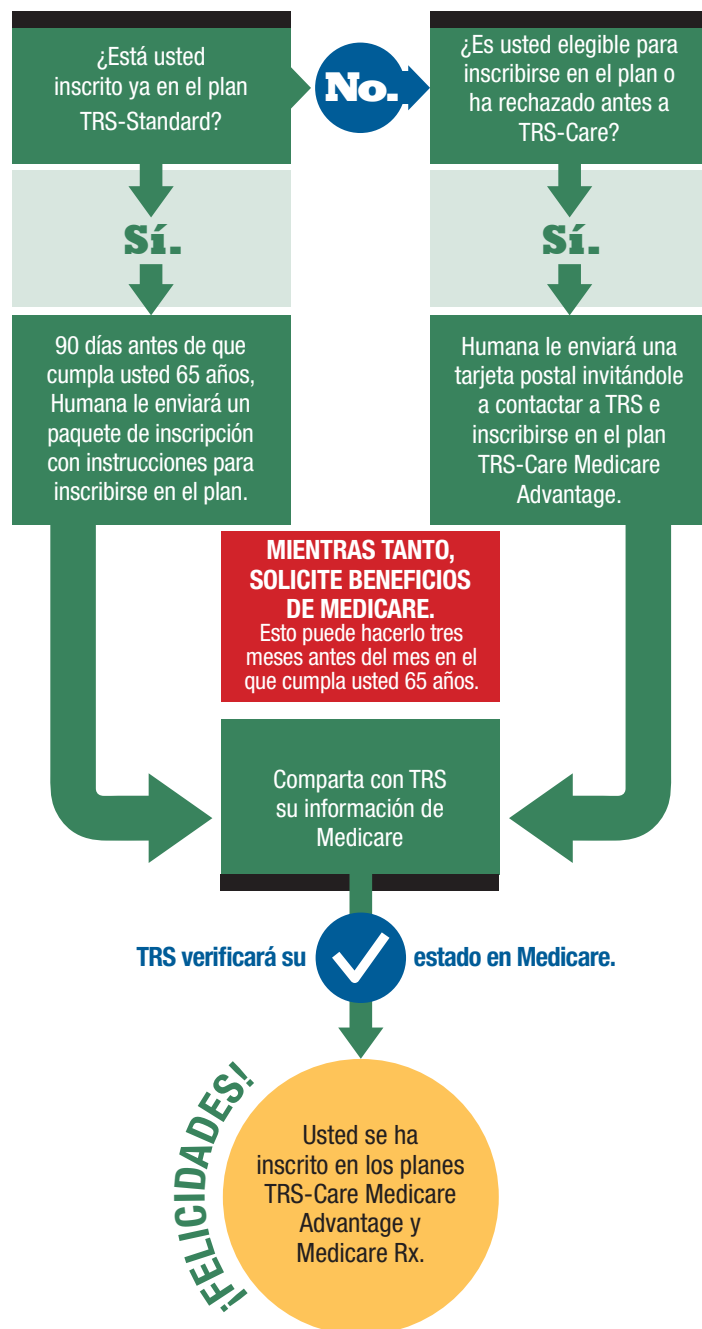
Estamos a su disposición. Llámenos de lunes a viernes, entre las 7 a.m. y 6 p.m., Hora del Centro. Llámenos al 1-888-237-6762 o visítenos en línea en trs.texas.gov.

LO QUE NECESITA SABER SOBRE SUS BENEFICIOS MÉDICOS DE TRS-CARE PARA EL 2020

El estado de Medicare del jubilado de TRS determina los costos de la prima de TRS-Care.

Las primas de TRS-Care se determinan dependiendo de si el jubilado de TRS cuenta con beneficios de Medicare o no, independientemente de si el cónyuge o sus dependientes tienen Medicare. Si el jubilado de TRS cubre a su cónyuge y ninguno de ellos tiene Medicare, la prima sería \$689 al mes. Si el cónyuge tiene Medicare, pagarán \$689 al mes hasta que el jubilado reciba Medicare. Cuando esto suceda, pagarán entonces \$529 al mes, lo cual representa la prima para jubilados con Medicare.

¿Qué sucede con mi plan médico al cumplir yo 65 años de edad?



¿Qué pasará con mi deducible cuando cumpla yo 65 años de edad?

Todo crédito por deducible o desembolso personal máximo que pueda haber acumulado desde el inicio del año del plan mientras participaba en TRS-Care Standard pasará al plan TRS-Care Medicare Advantage cuando usted cumpla 65 años de edad de haber recibido TRS la información suya de Medicare Parte B antes del primer día del mes de su cumpleaños. La transferencia podría tardar de 30 a 45 días en reflejarse en su cuenta en línea y será un hecho siempre y cuando TRS pueda verificar el estado suyo de Medicare.

¿Qué sucede con nuestra cobertura si cumplimos 65 años antes que mi cónyuge?

Si usted, el jubilado, cumple 65 años antes que su cónyuge cubierto, se inscribirá entonces en TRS-Care Medicare Advantage y su cónyuge permanecerá en TRS-Care Standard. Usted pagará \$529 en primas mensuales para usted y su cónyuge.

Así mismo, ¿qué sucede con nuestra cobertura si mi cónyuge cumple los 65 años antes que yo?

Si su cónyuge cubierto cumple 65 años antes, usted continuará recibiendo cobertura bajo el plan TRS-Care Standard hasta tanto usted, el jubilado, sea elegible para recibir beneficios de Medicare. Usted pagará \$689 en primas mensuales para usted y su cónyuge.

¿Tendré que pagar una prima aparte por Medicare?

Sí, los participantes con Medicare pagarán una prima aparte por Medicare Parte B. Esta prima se deducirá de su beneficio federal mensual. Si usted no está recibiendo beneficios de Social Security Administration (SSA) ni de Railroad Retirement Board (RRB), le enviarán entonces una factura de Medicare. En la mayoría de los casos, deberá comprar Medicare Parte B. De no mantener su cobertura de Medicare Parte B, podría usted perder sus beneficios bajo el plan TRS-Care Medicare Advantage.

El costo de su prima de Medicare dependerá de sus ingresos. Si tiene alguna pregunta sobre cuánto podría tener que pagar por sus beneficios de Medicare, llame a Social Security al 1-800-772-1213. Las personas que utilicen TTY deberán comunicarse al 1-800-325-0778.

¿Tendré que pagar una prima aparte para el plan TRS-Care Medicare Rx?

No, usted no tendrá que pagar una prima adicional por la cobertura de medicinas recetadas.

¿Reemplazará Medicare Advantage a mi cobertura original de Medicare?

Su plan TRS-Care Medicare Advantage combina su cobertura de Medicare con la cobertura mejorada de TRS-Care. Cuando usted acuda a su médico, solo tendrá que presentar su tarjeta de identificación de TRS-Care Medicare Advantage.

The Teacher Retirement System of Texas cumple con las leyes federales de derechos civiles aplicables y no discrimina por motivos de raza, color, nacionalidad, edad, discapacidad o sexo.



¿Qué sucede si termino mi cobertura de TRS-Care y después cambio de parecer?

Si usted da por terminada su cobertura de TRS-Care, podría volver a reingresar al plan de presentar un evento de inscripción especial como, por ejemplo, un matrimonio, una adopción o la pérdida involuntaria de otra cobertura.

Si usted, como jubilado o cónyuge superviviente, da por terminada su cobertura de TRS-Care y, por razones que no tienen que ver con su responsabilidad, pierde cobertura médica amplia con otro plan médico, podrá inscribirse de nuevo en TRS-Care bajo un evento de inscripción especial. Sin embargo, deberá usted ser elegible de otra manera para recibir beneficios a través de TRS-Care y deberá estar en capacidad de demostrar que ha perdido involuntariamente su cobertura médica amplia. Cabe destacar que la pérdida de la cobertura para incapacidad, una enfermedad específica, cobertura dental, para la vista u otro tipo de cobertura no constituye un evento de inscripción especial. Si tiene preguntas con respecto a lo que constituye realmente un evento de inscripción especial, sírvase comunicarse con el Departamento de Beneficios Médicos y de Seguro de TRS, llamando al 1-888-237-6762.

Asegúrese de Comparar los Planes de Medicare y de Seleccionar cuidadosamente

Aunque las primas de TRS-Care podrían ser más elevadas que otras opciones de los planes de Medicare existentes, los beneficios parecieran ser considerablemente mayores. Desde la tremenda libertad que representa el poder seleccionar los médicos a los que acude hasta una cobertura más amplia para medicinas recetadas, los planes de TRS-Care han sido diseñados exclusivamente para satisfacer las necesidades de los jubilados de TRS. Asegúrese de comparar la cobertura de beneficios con otros planes, especialmente la cobertura de medicinas recetadas, de considerar usted otras opciones del plan médico.

Copagos Predecibles para Medicinas Recetadas en el Plan TRS-Care Medicare Rx

Medicamento de Marca Preferida
Por ejemplo: Januvia (antidiabético)

TRS **\$70** vs **\$329** Otro

Suministro 90 días = \$280/año por la misma medicina

Suministro 90 días = \$1,316/año o más

Con TRS: Ahorra \$1,036/año

Medicamento de Marca No Preferida
Por ejemplo: Aciphex Sprinkle 10mg cápsulas (para el reflujo por acidez estomacal)

TRS **\$125** vs **\$815** Otro

Suministro 90 días = \$500/año

Suministro 90 días = \$3,258/año

Con TRS: Ahorra \$2,758/año

Copagos para pacientes internos si estuvo hospitalizado 3 días

TRS-Care Medicare Advantage®

\$500

Un solo copago por hospitalización

Traditional Medicare Advantage

\$350 **\$350** **\$350**

\$1,050

Copago \$350 al día suma

Tener una Red Nacional Más Amplia se Traduce en Mayor Cobertura

TRS-Care Medicare Advantage® Una red más amplia y flexible que le permite acudir a cualquier médico que acepte Medicare y facture a Humana.



Otros Planes Medicare Advantage Costos más elevados o sin cobertura cuando busca médicos fuera de la red.

